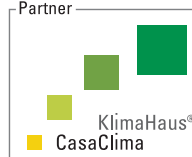


I Blocchi YTONG Climaplus e Climagold nell'edilizia residenziale

BORGO DEL SILE



Partner



YTONG

YTONG NELL'EDILIZIA RESIDENZIALE

I blocchi di calcestruzzo cellulare Climaplus e Climagold utilizzati per la costruzione di un complesso abitativo che risponde a criteri di ecosostenibilità

UN FABBRICATO IN CLASSE A

La società immobiliare Arca Immobili, Partner dell'Agenzia CasaClima, ha voluto la costruzione di un complesso residenziale ad alto risparmio energetico certificato in classe A. Il fabbricato è il primo nel territorio comunale di Vedelago ad avere tali requisiti ed è composto da una palazzina di tre appartamenti e da due bifamiliari. L'importanza del progetto, interamente ispirato a un'edilizia ecosostenibile ed ecologica, è stata riconosciuta dal Comune, che ha appoggiato la causa di Arca Immobili agevolando la realizzazione del complesso.

ARCHITETTURA E DOTAZIONI AMICHE DELL'AMBIENTE

Tutto il progetto architettonico è stato sviluppato in linea con i principi di rispetto dell'ambien-

te e sfruttamento delle energie rinnovabili a cui si ispira l'edilizia ecosostenibile promossa da Arca Immobili. Un esempio è la scelta del tetto a monofalda, il primo realizzato sul territorio comunale, con dotazione di pannelli solari. Altro accorgimento sono i serramenti esterni in legno lamellare con tenuta all'aria che garantiscono l'isolamento acustico.

CON YTONG REALIZZATE TUTTE LE MURATURE ESTERNE

Per raggiungere gli standard energetici richiesti dalla classe A, l'impresa Caon Costruzioni si è affidata ai blocchi YTONG Climaplus e Climagold, con i quali è stato costruito tutto il complesso residenziale, fatta eccezione per la struttura portante a telaio in c.a. e i divisorii interni. Per le pareti ad est, sud e ovest sono stati utilizzati blocchi Climaplus da 40

cm di spessore, mentre nelle pareti a nord, più esposte e meno soleggiate, i blocchi Climagold da 42,5 cm hanno garantito la massima efficienza. Oltre che per le caratteristiche prestazionali che permettono di avere con un monostrato lo stesso risultato di un cappotto, il calcestruzzo cellulare YTONG è stato scelto dall'impresa per la facilità di lavorazione e la velocità di posa grazie alle maniglie dei blocchi e alla tecnica di posa a giunto sottile.





CASE ECOSOSTENIBILI

I blocchi YTONG utilizzati in un progetto di edilizia amica dell'ambiente



Il complesso residenziale voluto da Arca Immobili è costruito con criteri di ecosostenibilità, dal materiale edilizio (certificato Natureplus®) alle soluzioni architettoniche adottate. L'utilizzo dei blocchi di calcestruzzo cellulare YTONG, grazie alle alte prestazioni di isolamento termico, garantiscono la certificazione energetica di classe A. Le abitazioni hanno tetto a monofalda con pannelli solari e sono dotate di serramenti esterni in legno lamellare con tenuta all'aria.

IL PROGETTO DI CAON COSTRUZIONI

Architettura e dotazioni rispettano ecosostenibilità e comfort abitativo

IL COMPLESSO RESIDENZIALE BORGO DEL SILE

Il progetto è stato realizzato e messo in opera dall'impresa edile Caon Costruzioni, che appartiene allo stesso gruppo di Arca Immobili e si ispira ai medesimi principi di edilizia ecologica. L'area di intervento si estende su una superficie di 1.800 mq e occupa un volume di fabbricato fuori terra di 2.036 m³. Il complesso residenziale è composto da tre

edifici: una palazzina con tre appartamenti di 60, 80 e 90 mq e due bifamiliari di 100 mq ciascuna disposta su tre piani (interrato, piano terra e piano primo).

ECOSOSTENIBILITÀ NELLE SCELTE ARCHITETTONICHE E STRUTTURALI

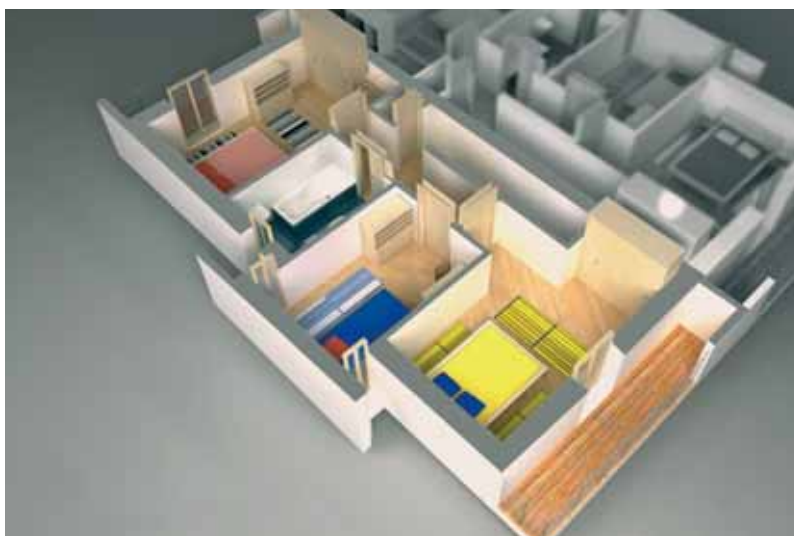
"In tutto il loro ciclo di vita gli edifici in considerazione del fatto che non sono oggetti inerti assorbono considerevoli risorse e

contribuiscono in maniera notevole alle trasformazioni dell'ambiente circostante".

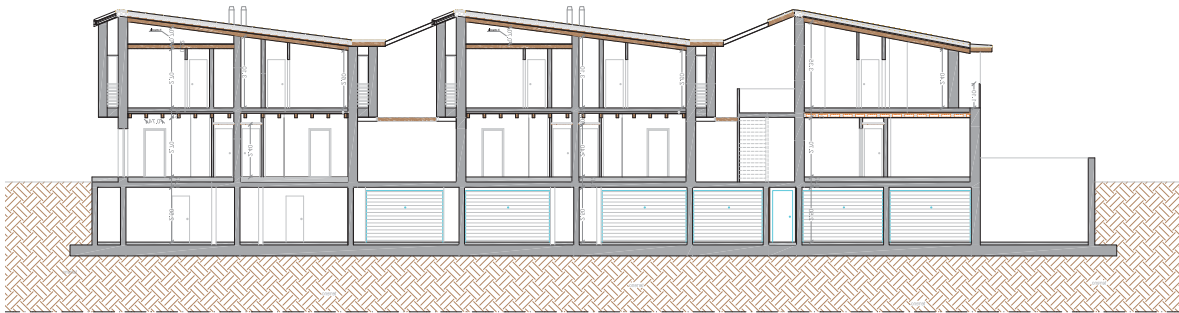
Con questa convinzione il fabbricato è stato interamente progettato per rispondere a criteri di ecosostenibilità e rispetto per l'ambiente. È il primo complesso edilizio nel territorio a disporre di un tetto a monofalda. Lo sfruttamento delle energie rinnovabili è reso possibile dall'impianto termico solare.

Scelte con cura anche le chiusure perimetrali: i portoncini sono blindati e i serramenti in legno lamellare hanno tenuta all'aria, in modo da assicurare l'isolamento acustico.

Il riscaldamento è a pavimento e le abitazioni sono dotate di impianto domotico.



SEZIONE S1 - S1



PROSPETTO NORD

PROSPETTO SUD



PROSPETTO EST



PROSPETTO OVEST



BORGO DEL SILE: RESIDENZE IN CLASSE “A”

Arca Immobili, partner di CasaClima, utilizza YTONG nelle murature esterne per ottenere la certificazione energetica di primo livello

A Casacorba di Vedelago nel trevigiano Arca Immobili ha voluto la realizzazione di un fabbricato residenziale composto da una palazzina di tre appartamenti e da due bifamiliari che rispondesse a criteri di ecosostenibilità e risparmio energetico. Il progetto ha avuto il pieno appoggio del Comune di Vedelago, consapevole dell'importanza di costruire edifici con questi requisiti. L'amministrazione cittadina ha sposato la causa di Arca Immobili, che opera esclusivamente nell'edilizia amica dell'ambiente e cerca di sfruttare al massimo l'efficienza delle fonti energetiche rinnovabili.

LA CLASSE “A” E LA CERTIFICAZIONE CASA CLIMA

Grazie all'utilizzo dei blocchi di calcestruzzo cellulare YTONG gli edifici hanno ottenuto la certificazione di classe A secondo la normativa vigente sul risparmio

energetico (D.Lgs. 311/2006) e sono certificate in classe B secondo lo standard CasaClima. Una abitazione che risponde ai requisiti richiesti dall'Agenzia CasaClima di Bolzano viene progettata per avere un significativo risparmio energetico rispetto ad un edificio tradizionale.

La finalità della certificazione è raggiungere gli obiettivi stabiliti dalla Comunità Europea in tema di abbattimenti dei consumi energetici e di emissioni di an-

dride carbonica. Ciò significa realizzare edifici con un consumo misurabile inferiore a 50 kw/mq all'anno.

LE MURATURE ESTERNE YTONG GARANTISCONO RISPARMIO ENERGETICO

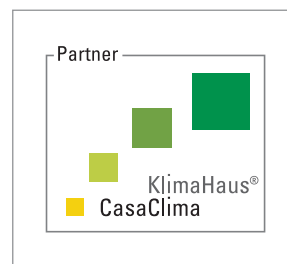
Per ottenere queste prestazioni energetiche Arca Immobili ha scelto di affidarsi al suo partner YTONG, il cui calcestruzzo cellulare ha caratteristiche intrinseche che garantiscono un elevato

ARCA IMMOBILI E CAON COSTRUZIONI

La società immobiliare Arca Immobili e l'impresa edile Caon Costruzioni sono due realtà imprenditoriali derivate dall'Impresa Edile Caon Arcangelo fondata negli anni Sessanta. Entrambe operano esclusivamente nell'edilizia a basso consumo energetico e concorrono al raggiungimento di obiettivi di ecosostenibilità attraverso la progettazione, la costruzione e il risanamento di edifici sfruttando al massimo l'efficienza energetica e le fonti di energia rinnovabili, in sintonia con l'ambiente, l'architettura e la cultura.

www.arcaimmobili.com

isolamento termico. È inoltre un materiale ecologico (certificato Natureplus®), rispettoso delle risorse dell'ambiente in tutte le fasi del suo ciclo di vita, a partire dalla produzione.



335 m³ DI MURATURE ESTERNE YTONG

I Blocchi YTONG da 40 e 42,5 cm per ottenere con un solo prodotto l'efficienza che si otterrebbe con un cappotto

MURATURE ESTERNE MONOSTRATO CON BLOCCHI YTONG

La realizzazione degli edifici è stata affidata all'impresa edile Caon Costruzioni. A parte le strutture portanti in c.a. e i divisori interni, tutte le muraure sono costruite con blocchi YTONG per un totale di 335 m³ di materiale. "Il calcestruzzo cellulare ha caratteristiche prestazionali di isolamento termico tali da permettere di ottenere con un solo materiale la stessa efficacia di una soluzione tradizionale multistrato a cappotto" commenta il responsabile dei lavori. "A tutto vantaggio per l'impresa in termini di semplicità ed economicità dei lavori".

SPESSORI DIFFERENZIATI, MASSIMA EFFICACIA

Nella gamma di prodotti in calcestruzzo cellulare YTONG è

possibile scegliere blocchi con diverso spessore che garantiscono isolamento termico e risparmio energetico fino al raggiungimento della certificazione di classe A. Per ottenere la massima efficienza l'impresa ha deciso di utilizzare blocchi Climaplus da 40 cm per le pareti sud, est ed ovest e Climagold da 42,5 cm per le pareti nord, che sono più esposte e meno soleggiate.

FACILITÀ DI LAVORAZIONE E VELOCITÀ DI POSA SONO UN VANTAGGIO PER L'IMPRESA

Oltre che per le caratteristiche prestazionali, l'impresa ha scelto i blocchi YTONG perché il loro utilizzo consente una migliore organizzazione del cantiere e una riduzione dei tempi di realizzazione. I blocchi sono leggeri e facili da lavorare. Sono dotati di maniglie di sollevamento che

riducono gli sforzi del 40% e di doppia scanalatura, il che ne facilita la movimentazione. La tecnica di posa a giunto sottile rende i lavori fino a quattro volte più rapidi rispetto ai normali materiali da costruzione.





BLOCCO YTONG SP. 40 E 42,5 cm

Ecologia ed economicità nell'edilizia

YTONG è un blocco da costruzione per realizzare murature esterne monostrato ad elevato isolamento termico superando agilmente i requisiti richiesti dal D.Lgs. 311/2006. È un materiale minerale ed ecologico, rispettoso dell'ambiente in tutte le fasi del suo ciclo di vita. Questo ha permesso a YTONG di ottenere la prestigiosa certificazione Natureplus®, oltre ad essere partner dell'Agenzia CasaClima di Bolzano. Garantisce:

- eccellente isolamento termico
- elevata inerzia termica
- assenza di ponti termici
- elevata traspirabilità
- assenza di condensa e muffe
- resistenza al fuoco

Velocità e semplicità di posa garantiscono il contenimento dei costi per il costruttore. L'ergonomia e la leggerezza del sistema permettono infatti un numero di maestranze minori ed una

notevole riduzione dei materiali da approvvigionare, ad ulteriore vantaggio della sicurezza in cantiere.



40 - 42,5 cm

BASSO FABBISOGNO ENERGETICO

ALTO FABBISOGNO ENERGETICO

Partner

Valori di trasmittanza termica U (W/m²K)



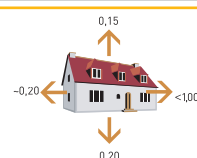
Casa tradizionale CLASSE "G"
Materiali tradizionali

- Riscaldamento ad alte temperature (caldaie tradizionali)



Casa Ecologica CLASSE "B"
YTONG CLIMAPLUS sp. 36,5 cm

- Riscaldamento a basse temperature (caldaie a condensazione)
- Acqua sanitaria da solare termico



Casa CLASSE "A"
YTONG CLIMAPLUS sp. > 42,5cm

- Riscaldamento con caldaie a condensazione, pellet in legno o pompe di calore
- Ventilazione meccanica controllata
- Acqua sanitaria da solare termico
- Energia elettrica da solare fotovoltaico



ALTRE REALIZZAZIONI

Esempi dell'utilizzo dei prodotti YTONG nell'edilizia residenziale



- 1** Cagliari, 2009. Sistema completo YTONG: blocchi Thermo e lastre solaio e tetto 24 cm.
- 2** Castiglioncello (LI), 2008. Impresa Costruzioni Difranco. Tamponamenti esterni con blocchi Clima 25 cm.
- 3** Ravenna, 2007. Impresa Gardenia Costruzioni S.r.l. Tamponamenti esterni con blocchi Clima 30 cm.
- 4** Cella Monte (AL), 2002. Impresa Geos S.r.l. Sistema costruttivo completo YTONG: murature portanti e lastre armate per solai e tetti.
- 5** Luzzana (BG), 2007. Impresa Finazzi S.r.l. Sistema costruttivo completo YTONG: murature portanti con blocco sismico 36,5 cm e lastre armate per solai e tetti.

LA TECNOLOGIA YTONG

Ogni prodotto e sistema YTONG garantisce vantaggi certi



ISOLAMENTO TERMICO E RISPARMIO ENERGETICO

YTONG è un sistema autoisolante e le ottime caratteristiche del materiale permettono il rispetto dei parametri di isolamento termico previsti dal D.Lgs 311/2006, senza l'uso di ulteriori coibentazioni.



INSENSIBILE AL FUOCO

Il calcestruzzo cellulare è ininfiammabile ed incombustibile. Il materiale è classificato per reazione al fuoco in Euroclasse A1 ed in classe EI 180 dallo spessore di 10 cm.



ECOSOSTENIBILE E BIOCOMPATIBILE

Costituito da materie prime naturali, da sabbia, acqua, calce e cemento, il blocco YTONG è simile ad una "pietra naturale" ed è quindi un materiale minerale, biocompatibile ed ecologico.



PROTEGGE DAI RUMORI

Il calcestruzzo cellulare assicura valori sperimentali di potere fonoisolante superiori di 2-4 dB rispetto a quanto calcolato con la legge di massa, così come riconosciuto dalla norma tedesca DIN 4109.



SOLIDO E DUREVOLE NEL TEMPO

Il sistema costruttivo YTONG sfrutta le caratteristiche di leggerezza e resistenza meccanica del calcestruzzo cellulare, garantendo all'immobile stabilità e lunga durata.



MICROCLIMA DEGLI AMBIENTI IDEALE

Le micro bolle d'aria rendono il calcestruzzo cellulare estremamente traspirante, assicurando in tutte le stagioni un perfetto equilibrio tra temperatura ed umidità dell'aria interna agli alloggi.

YTONG

Xella Italia S.r.l.

Via Vespucci, 39
24050 Grassobbio (BG)

Per informazioni:

Numero Verde: 800 88 00 77

Fax Verde: 800 33 66 22

ytong-vendite.it@xella.com

Tel.: 035 452 22 72

Fax: 035 423 33 50

www.ytong.it

ytong-it@xella.com

YTONG®, MULTIPOR® e Xella® sono marchi registrati di Xella Group.

Nota: La presente brochure è edita dalla Xella Italia S.r.l. I dati e le indicazioni contenute nella presente brochure e in tutte le nostre pubblicazioni hanno carattere esclusivamente esemplificativo ed informativo e rispondono agli standard attuali della tecnica delle costruzioni YTONG al momento della stampa. I dati e le indicazioni riportati nella presente brochure possono essere cambiati o aggiornati da Xella Italia S.r.l. in qualsiasi momento senza preavviso e a sua disposizione. Il cliente non è esonerato dall'obbligo di verificare i dati e di adeguarsi alle normative vigenti, anche a livello locale, alla data dell'acquisto o dell'utilizzo dei materiali, nonché dall'obbligo del controllo statico, che deve essere necessariamente eseguito da un progettista autorizzato. In riferimento alla normativa europea REACH, Xella Italia S.r.l. dichiara di non integrare nelle sue produzioni prodotti che, in normali condizioni di utilizzo, liberano nell'ambiente delle sostanze chimiche. **Edizione 2011.1**

xxxxx/Gi&G/06/2011/1.000/1