

COMUNICATO STAMPA

Gennaio 2016

## Novità nella famiglia Ytong di Xella: nasce il Blocco Ytong Taglio Termico TT per la risoluzione ottimale dei ponti termici

Dai laboratori di ricerca e dall'esperienza Xella nasce un prodotto assolutamente innovativo che rivoluzionerà il modo di costruire, andando (è il caso di dire) alla base del problema per **risolvere definitivamente il nodo dei ponti termici e la risalita di umidità capillare nelle murature.**

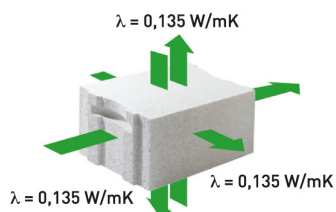
Xella ha messo a punto, sfruttando le eccellenti caratteristiche della tecnologia del calcestruzzo cellulare Ytong, **una soluzione innovativa**, semplicissima, caratterizzata da prestazioni isolanti e meccaniche ottimali, in grado di integrarsi perfettamente in tutti i sistemi costruttivi, indipendentemente dai materiali utilizzati per la realizzazione dell'edificio.

Il **blocco Ytong Taglio Termico** è un elemento da muratura in calcestruzzo cellulare con la particolarità dell'**aggiunta di un additivo idrofobo** che ne determina la specificità. Il blocco Ytong TT, per le sue proprietà, trova impiego ideale in molteplici applicazioni, risolvendo i ponti termici che solitamente si formano in tre caratteristici nodi costruttivi:

- la fondazione
- il pavimento del piano terra o di separazione con ambienti non riscaldati
- i bordi delle finestre e la gronda della copertura



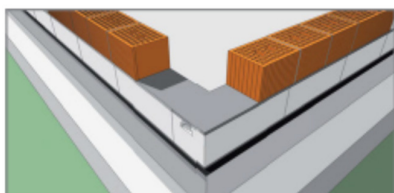
Il blocco TT possiede proprietà uniche la cui combinazione permette di conseguire **vantaggi fondamentali** per un elemento costruttivo nel bilancio energetico di un edificio.



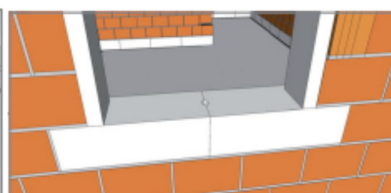
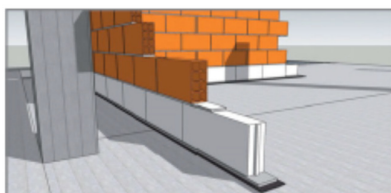
Da un alto, le **proprietà idrofobe del blocco** consentono di **frenare la risalita di umidità capillare**, proteggendo la muratura da tutte le patologie che ne conseguono, ovvero sfarinamenti o distacchi dell'intonaco, macchie di umidità, formazione di muffe e proliferazione di alghe. Dall'altro le **caratteristiche di isotropia e isolamento termico** del blocco (conforme ai requisiti del D.M. 26/03/2015 di attuazione della legge 90/2013, in vigore dal 01/08/2015 e ai requisiti di CasaClima) consentono di correggere in

modo efficace i ponti termici tipici delle murature tradizionali. Infatti i mattoni forati soffrono di una differenza di capacità isolante fra la direzione verticale e quella orizzontale: la faccia del mattone a contatto con le fondazioni, con i solai freddi o con i bordi delle finestre, proprio a causa dei fori, non è in grado di bloccare la dispersione termica nel senso verticale compromettendo così l'efficacia dell'isolamento

dell'involucro e creando pericolosi abbassamenti della temperatura nelle zone limitrofe che possono dar luogo a problemi di condensa e muffe.



Isolamento del piede delle murature esterne e delle murature interne.



Isolamento del davanzale.

Il blocco Ytong TT essendo un blocco da muratura, e disponibile in 4 spessori da 10, 12, 24 e 30 cm, si integra in modo naturale con tutti i tipi di mattone senza creare discontinuità strutturale, sia per la realizzazione del primo corso di murature esterne o divisori interni.

Posato nel punto di contatto fra **la piastra di fondazione - o solai a contatto col terreno o con locali non riscaldati - e le pareti verticali**, siano esse esterne o pareti divisorie i blocchi Ytong TT **creano una fondamentale continuità di isolamento** fra le coibentazioni classiche di pavimenti e pareti, proteggendo la superficie orizzontale sotto la prima fila di mattoni dalle basse temperature esterne e le intere pareti dall'umidità capillare.



Inoltre i blocchi Ytong TT garantiscono una resistenza meccanica sia a compressione che a taglio, adeguata anche per gli edifici esposti ad alto rischio sismico.

La lavorazione è molto semplice: come tutti i blocchi della gamma Ytong è estremamente leggero, facile da sagomare e non richiede particolari prodotti complementari per la posa in opera: si possono utilizzare infatti le stesse malte di ammorsamento e gli stessi intonaci usati per il resto della parete.

**Il nuovo Blocco Ytong Taglio Termico**, presentato **in anteprima a Klimahouse 2016 di Bolzano**, è stato concepito proprio per risolvere con **un unico prodotto, performante, efficace, versatile e facilmente lavorabile, il problema della correzione dei ponte termici**, col duplice obiettivo di isolare efficacemente il nodo *attraverso un'applicazione a taglio termico* e ridurre l'assorbimento d'acqua per capillarità, al fine di evitare patologie legate all'umidità all'interno dell'edificio, mantenendo le stesse proprietà di leggerezza, traspirabilità ed eccellente reazione al fuoco dei classici blocchi Ytong.

YTONG e MULTIPOR sono marchi del **Gruppo Xella**, leader mondiale nella produzione e commercializzazione di elementi in calcestruzzo cellulare presente in oltre 30 Paesi con sedi commerciali e 92 stabilimenti produttivi. In Italia la produzione dei blocchi YTONG avviene nello stabilimento di Pontenure (PC), che si estende su un'area di circa 100.000 m<sup>2</sup>.

Il Gruppo Xella, attraverso il proprio Centro di Ricerca e Tecnologia, ha sposato una mission che mette al primo posto l'innovazione continua e l'attenzione ai nuovi sistemi costruttivi con un approccio dinamico e all'avanguardia, scelte che hanno portato l'azienda a sviluppare materiali da costruzione sostenibili e ad alta efficienza energetica. Tutto ciò garantisce prodotti di altissima qualità, affidabili, sicuri e soluzioni ottimizzate orientate al cliente.

**YTONG**

**Xella Italia S.r.l.**

Via Zanica 19K - Località Padergnone  
24050 Grassobbio (BG)  
Tel. 035 452 22 72 - Fax 035 423 33 50  
[www.ytong.it](http://www.ytong.it) - [ytong-it@xella.com](mailto:ytong-it@xella.com)

**Press Contact:**

**DNART srl – Dott.ssa Chiara Consumi**

Via Mannelli 199 - 50132 FIRENZE  
tel. +39 055 55 20 650  
[ufficiostampa@dnartstudio.it](mailto:ufficiostampa@dnartstudio.it) - [www.dnartstudio.it](http://www.dnartstudio.it)

