

xella



NASTRO DI RINFORZO PER MURATURE
YTOFOR

YTONG

ARMATURE DI RINFORZO YTOFOR PER TAMPONAMENTI E TRAMEZZE



Ytofor è un **sistema di rinforzo armato in rotolo** di larghezza 40 o 80 mm in blocchi di calcestruzzo aerato autoclavato a giunto sottile, costituito da una rete di cavi di acciaio zincato intrecciati tra loro e rivestiti in fibra di vetro con **un alto valore di carico di snervamento pari a 1770 MPa**.

I test di laboratorio hanno dimostrato che il nastro Ytofor è resistente come un rinforzo tradizionale realizzato con tondini d'acciaio, **garantendo un risparmio di tempo del 25%** rispetto alla posa dei tradizionali tralicci d'armatura.

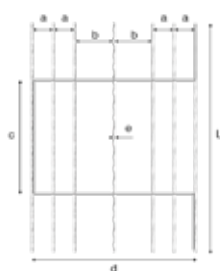
La corretta procedura di posa prevede la posa del nastro sul corso di blocchi puliti, l'applicazione della malta collante Ytong FIX N200 (Preocol) con apposita cazzuola a denti ondulati e la posa dei blocchi della fila successiva.

La maggiore facilità d'uso e il risparmio di tempo e di materiale sono vantaggi evidenti.

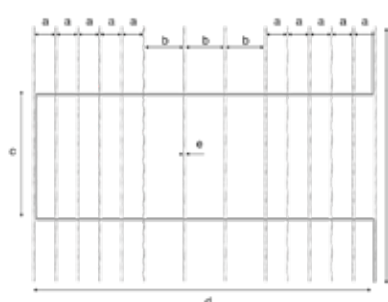
Ytofor è un nastro resistente e flessibile, facile da riporre, srotolare e tagliare. Il nastro d'armatura viene venduto in rotoli di lunghezza 30 metri, riposti in confezioni facilmente trasportabili e stoccabili in cantiere.

DATI TECNICI

	Larghezza d	a	b	c	Sezione totale acciaio (sez. filo [Ac] x n° fili)	Resistenza allo snervamento	Lunghezza rotolo	N° rotoli per confezione
TIPO YTOFOR	mm	mm	mm	mm	mm ²	N/mm ²	m	-
A40	40 +/- 5	5	10	33	4,83 [0,69x7]	1770	30	6
A80	80 +/- 5	5	10	33	9,66 [0,69x14]	1770	30	3



Ytofor A40



Ytofor A80

COME POSARE YTOFOR, L'ARMATURA IN ROTOLO PER YTONG

INSTALLAZIONE

1.



Srotolare Ytofor direttamente sui blocchi allineati e tagliarlo a misura.

2.



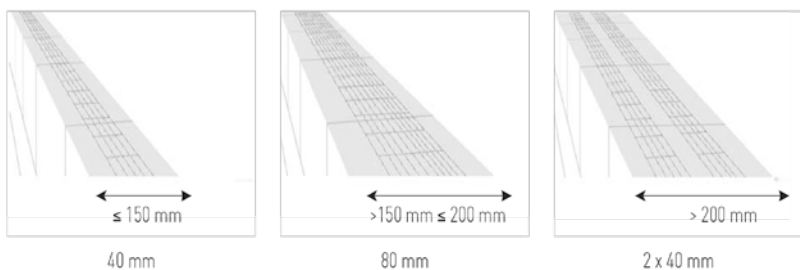
Applicare uno strato di malta collante di 3 mm con l'apposita cazzuola a denti ondulati.

3.



Posare il corso di blocchi superiore.

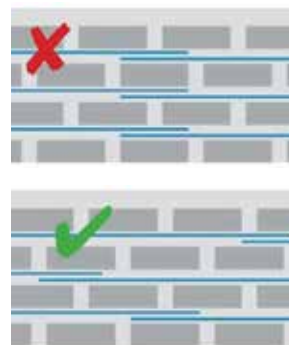
INDICAZIONI PER L'INSTALLAZIONE



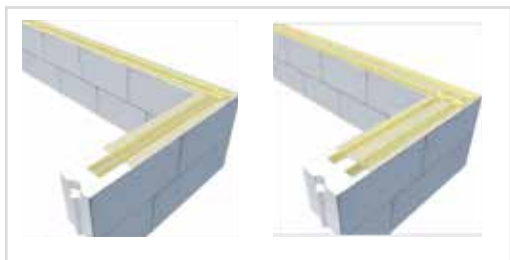
Indicazione di massima della scelta del nastro Ytofor in funzione dello spessore del blocco. Da verificare in funzione dei carichi agenti sulla muratura

REGOLA DI SOVRAPPOSIZIONE

Le sovrapposizioni, di minimo 25 cm, devono essere realizzate sfalsate da un corso all'altro.



SOVRAPPOSIZIONE NELL'ANGOLO



SOVRAPPOSIZIONE NELLE MURATURE A T



ATTREZZI NECESSARI

Cazzuola Ytong a denti ondulati



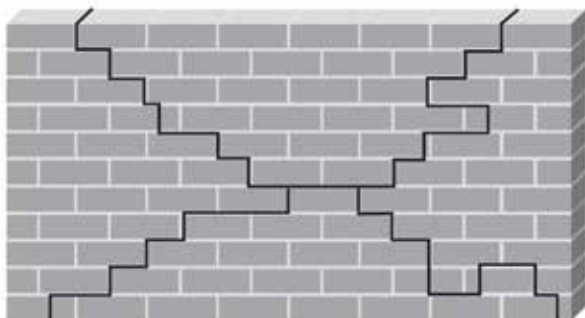
Malta collante Ytong FIX N200 (Precol)



Cesoie per fili metallici

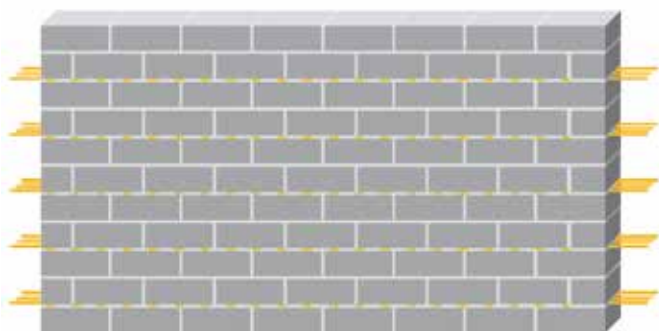


A COSA SERVE YTOFOR?



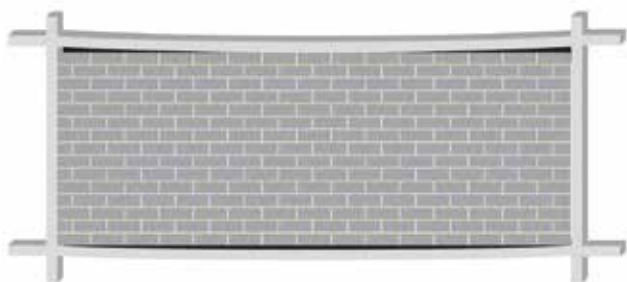
Garantisce una maggiore spaziatura tra i giunti tecnici di controllo

Per evitare fessurazioni dovute ai movimenti della muratura, è necessario prevedere opportuni giunti di controllo, che dividono la parete in porzioni di dimensioni più contenute. Ytofor consente una maggiore spaziatura tra i giunti tecnici, permettendo la realizzazione di pareti più lunghe a parità di spessore.



Rinforzo per realizzare murature armate in ambito non strutturale

Ideale per tamponamenti esterni, tramezze e divisori interni, pareti industriali di grandi dimensioni. In accordo alla Circolare del 21 gennaio 2019 applicativa delle NTC 2018, la verifica della muratura nei confronti dell'azione sismica si ritiene soddisfatta mediante inserimento di armature di rinforzo ogni massimo 500 mm.



Riduce il rischio di fessurazione

Si consiglia l'utilizzo del nastro d'armatura Ytofor nelle murature realizzate in strutture particolarmente deformabili (es. solai e travi in acciaio o in legno, edifici esistenti).

PERCHÈ RINFORZARE LE MURATURE

- Maggiore libertà architettonica
- Maggiore distanza tra i giunti di dilatazione
- Riduzione del rischio di formazione di crepe
- Aumento della resistenza a trazione delle pareti su pavimenti deformabili
- Rinforzo strutturale delle murature di tamponamento in zone ad alta sismicità



Per le murature portanti armate con blocchi Ytong Thermo e Sismico (zone $a_g S \leq 0,15$ g) di spessore minimo 30 cm è indicato l'utilizzo del traliccio tradizionale Murfor EFS da 190 mm. Ricordiamo che per zone ad alta sismicità è necessario prevedere l'uso di muratura ordinaria con blocco Ytong SismiClima.

Xella Italia S.r.l.

Via Zanica 19K
24050 Grassobbio (BG)

+39 035 452 22 72
www.ytong.it
ytong-it@xella.com

Nota: La presente brochure è edita dalla Xella Italia S.r.l. I dati e le indicazioni contenute nella presente brochure e in tutte le nostre pubblicazioni hanno carattere esclusivamente esemplificativo ed informativo e rispondono agli standard attuali della tecnica delle costruzioni Ytong al momento della stampa. I dati e le indicazioni riportati nella presente brochure possono essere cambiati o aggiornati da Xella Italia S.r.l. in qualsiasi momento senza preavviso e a sua disposizione. Il cliente non è esonerato dall'obbligo di verificare i dati e di adeguarsi alle normative vigenti, anche a livello locale, alla data dell'acquisto o dell'utilizzo dei materiali, nonché dall'obbligo del controllo statico, che deve essere necessariamente eseguito da un progettista autorizzato. In riferimento alla normativa europea REACH, Xella Italia S.r.l. dichiara di non integrare nelle sue produzioni prodotti che, in normali condizioni di utilizzo, liberano nell'ambiente delle sostanze chimiche. Edizione 2019.01

Ytong®, Multipor® e Xella® sono marchi registrati di Xella Group.